



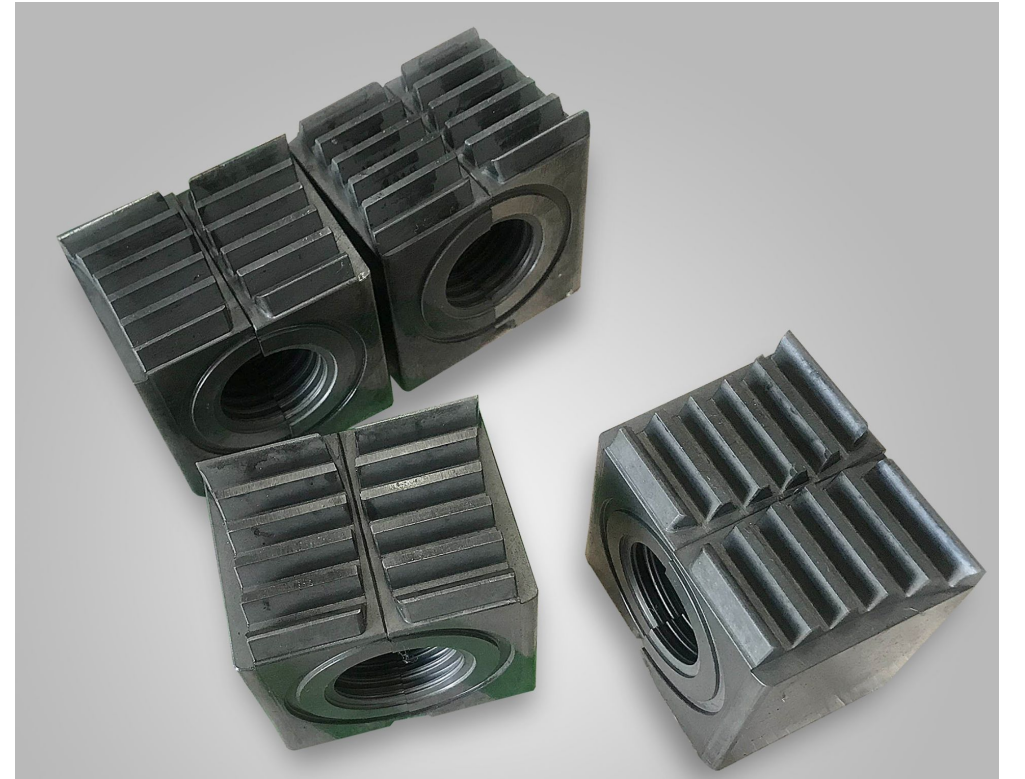
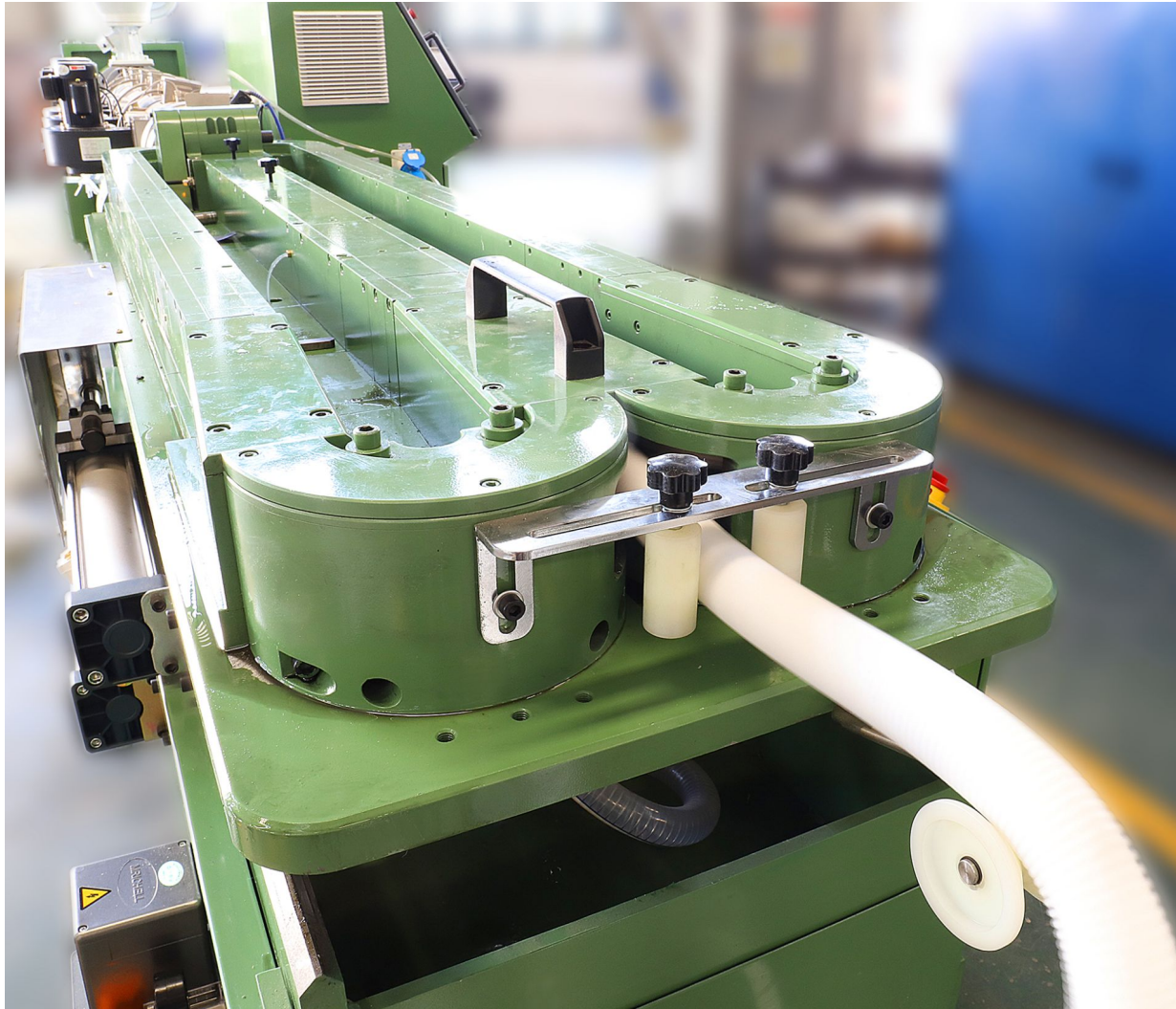
Вытягивающаяся трубка

Применение: для стиральной машины, пылесоса ..

Экструзионная линия для производства одностенных гофрированных труб из полиэтилена высокой плотности для вытягивающихся шлангов

- Диапазон размеров: 20-50 мм
- Скорость линии: 25 м/мин
- Доступно производство для вытягивающейся трубы, одностенной гофрированной трубы для пылесоса и кабельного канала.





Визуальный осмотр в режиме онлайн перед резкой

